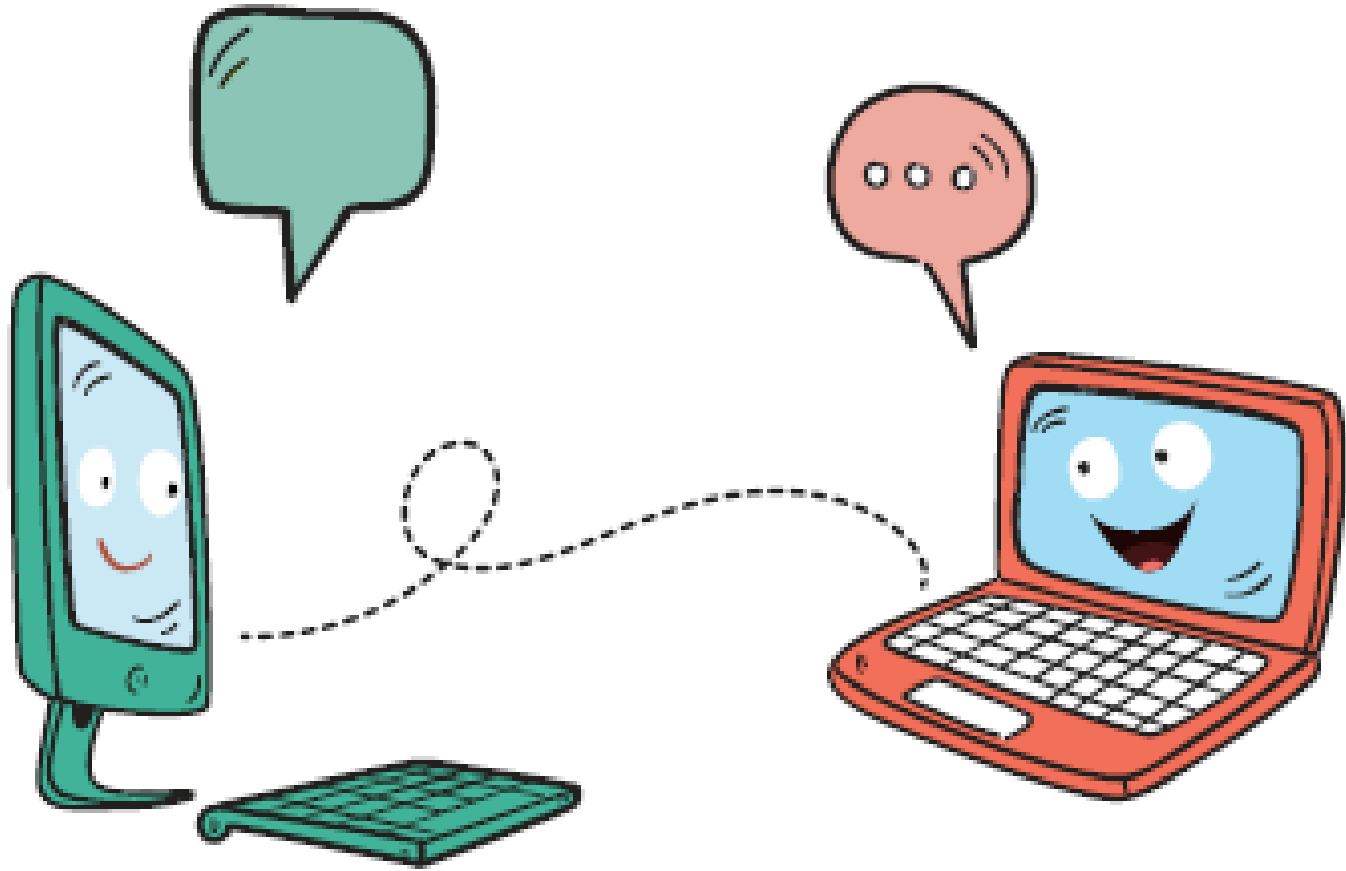
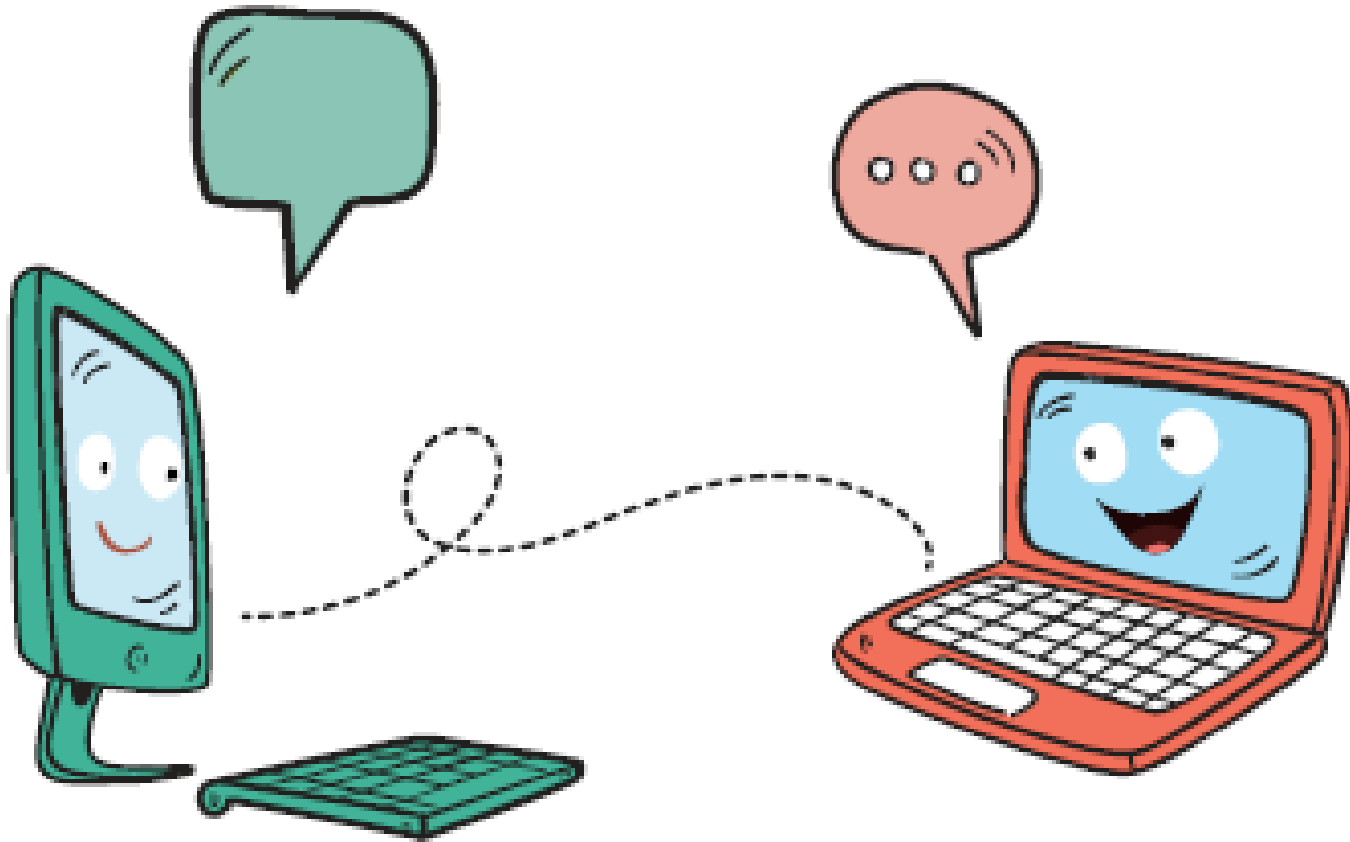
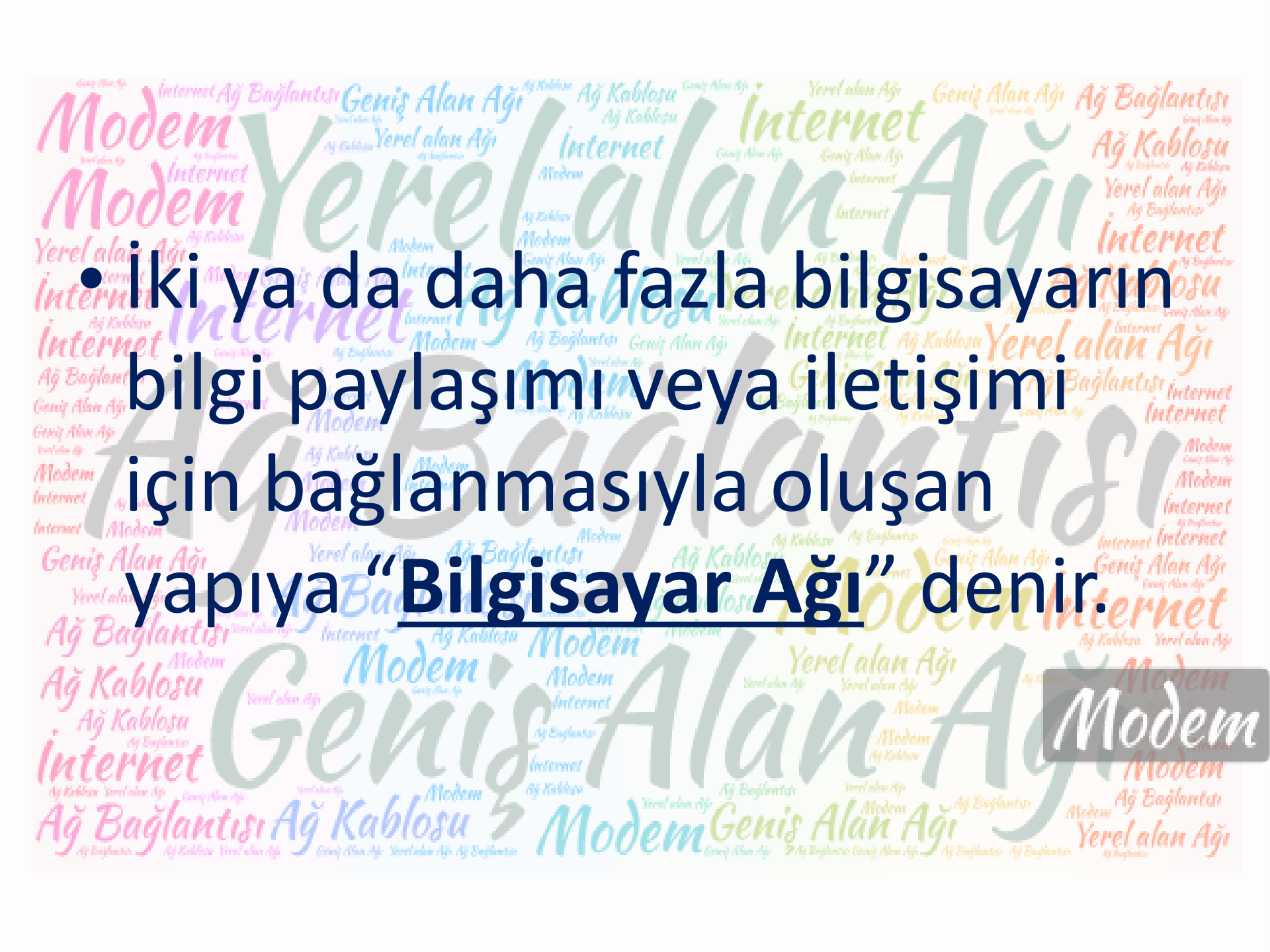


BİLGİSAYAR AĞI



BİLGİSAYAR AĞI NEDİR?



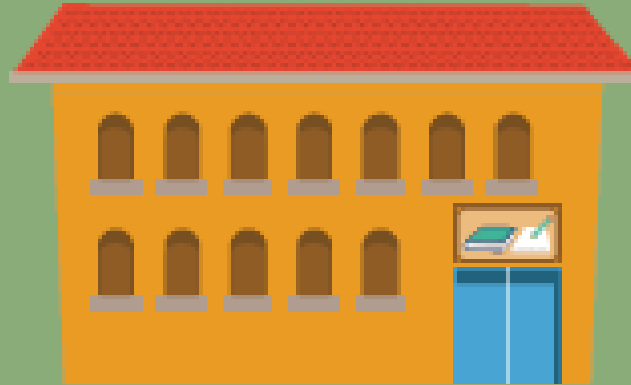
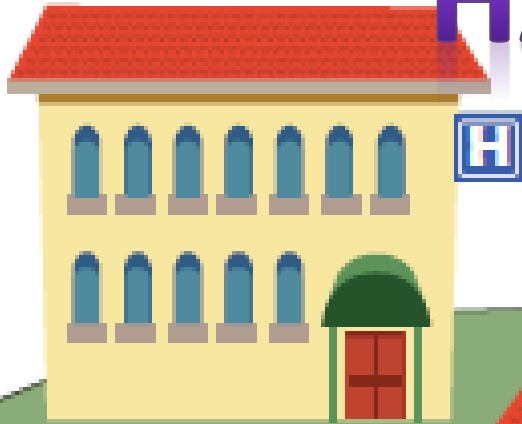
- 
- İki ya da daha fazla bilgisayarın bilgi paylaşımı veya iletişimi için bağlanmasıyla oluşan yapıya “Bilgisayar Ağı” denir.

Modem

NERELERDE KULLANILIR?

HASTANE

BANKA

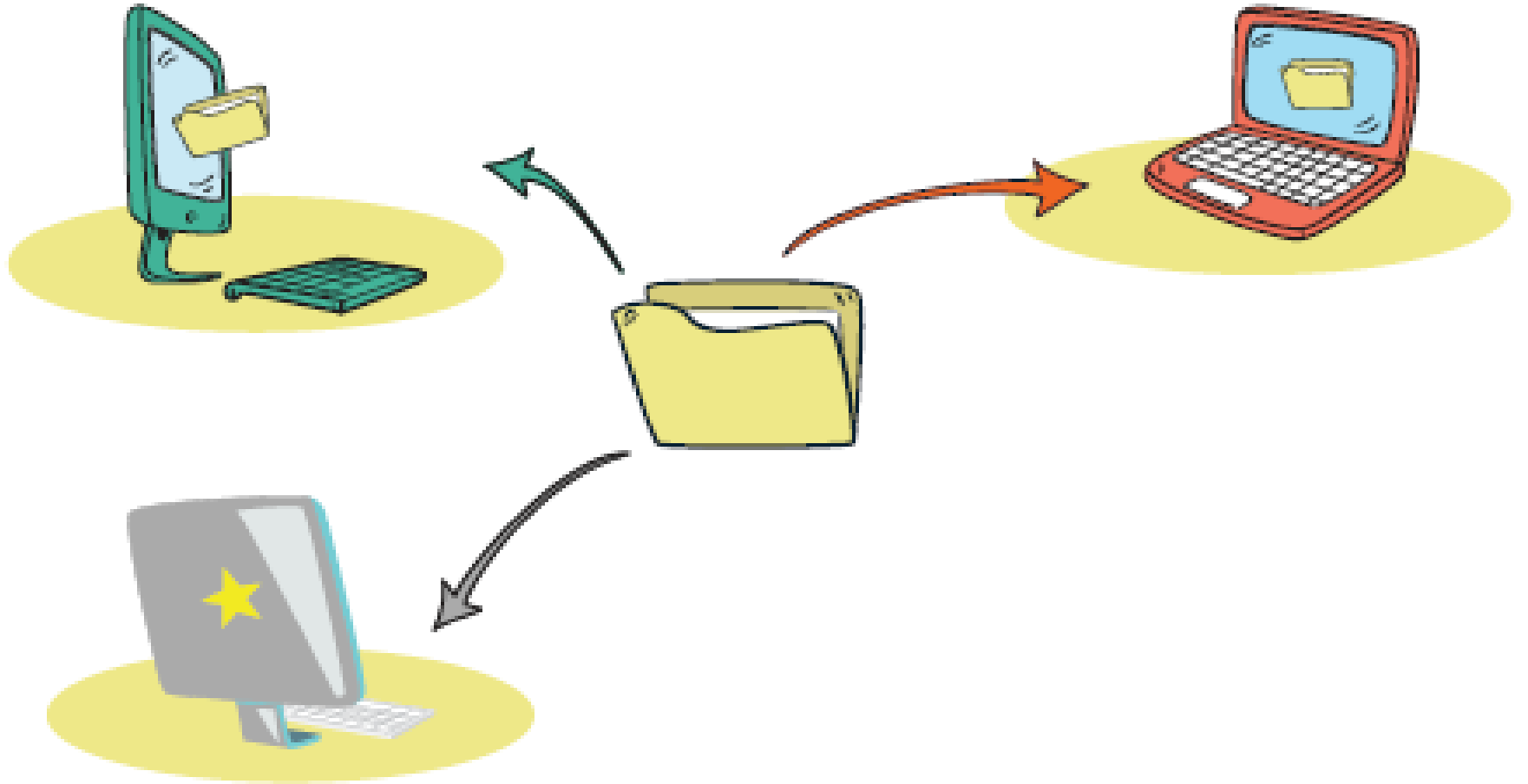


OKUL

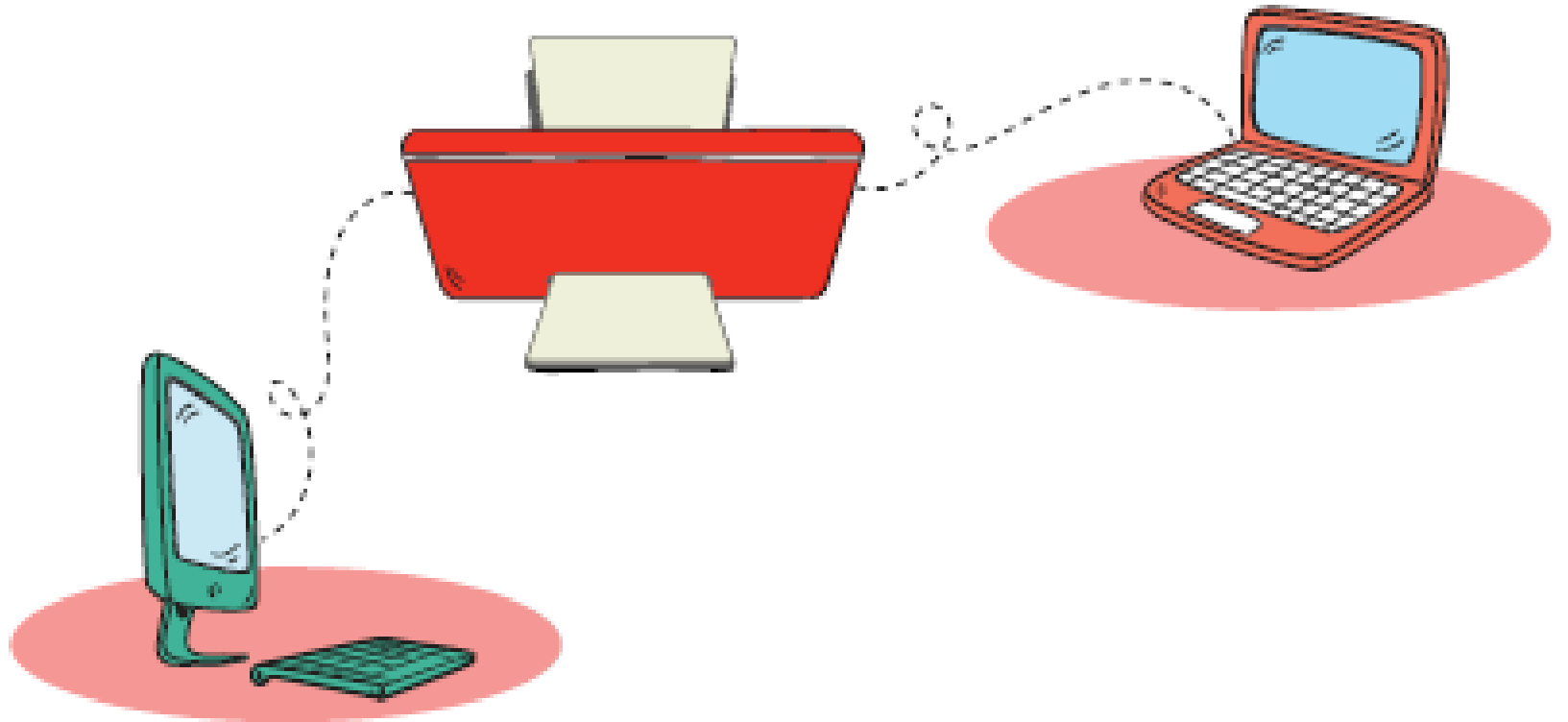
NEDEN KULLANILIR?



1 DOSYA PAYLAŞIMI



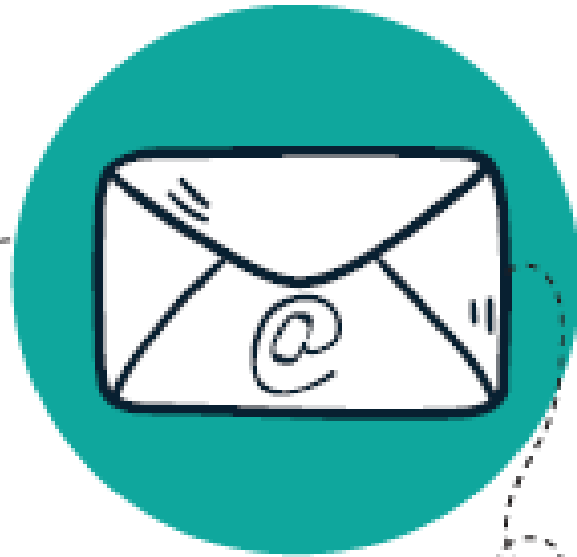
2 ÇEVRE BİRİMLERİNİN PAYLAŞIMI



3 UYGULAMA YAZILIMI PAYLAŞIMI



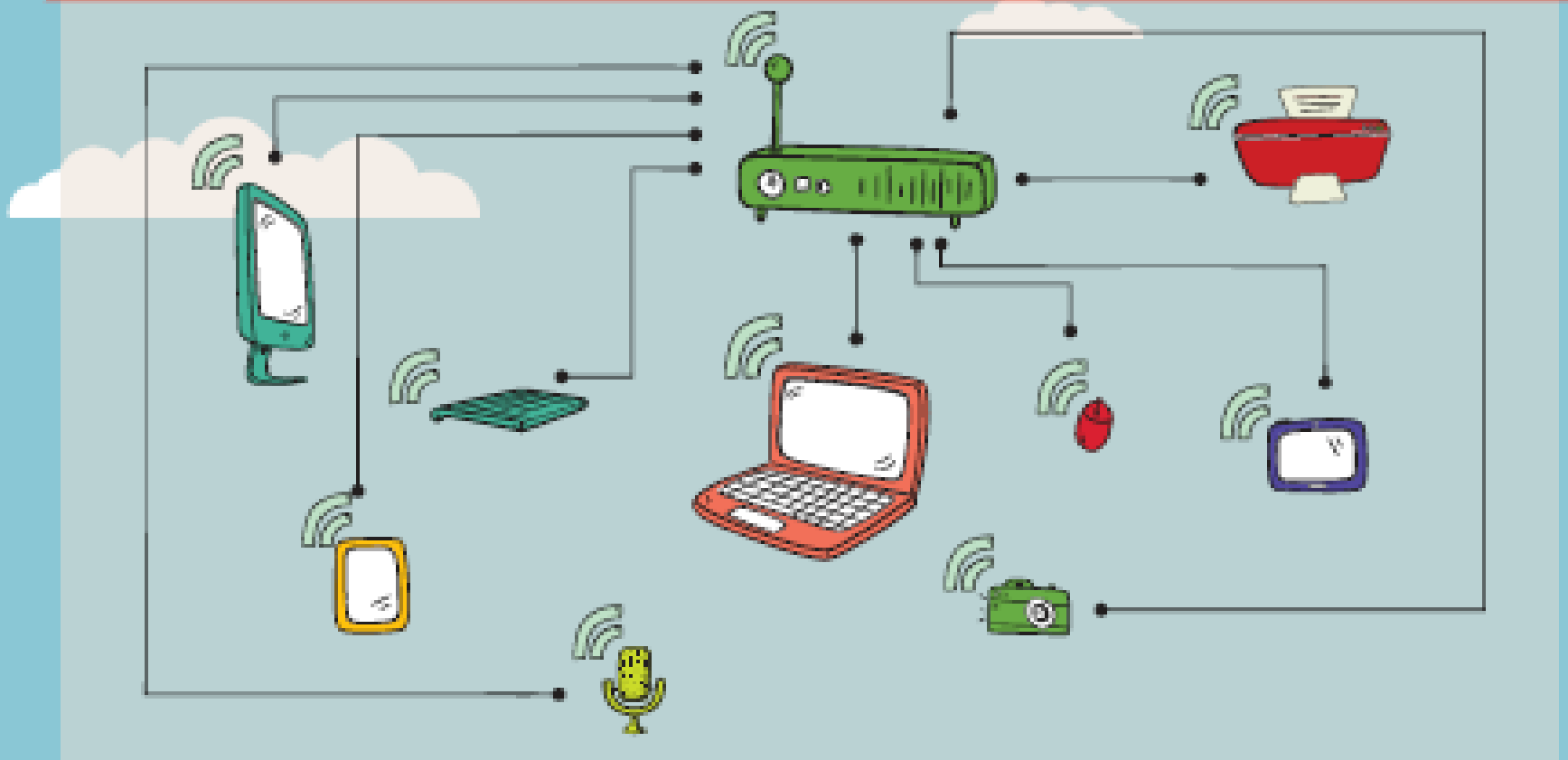
4 İLETİŞİM KURMAK



AĞ ÇEŞİTLERİ



YEREL ALAN AĞI

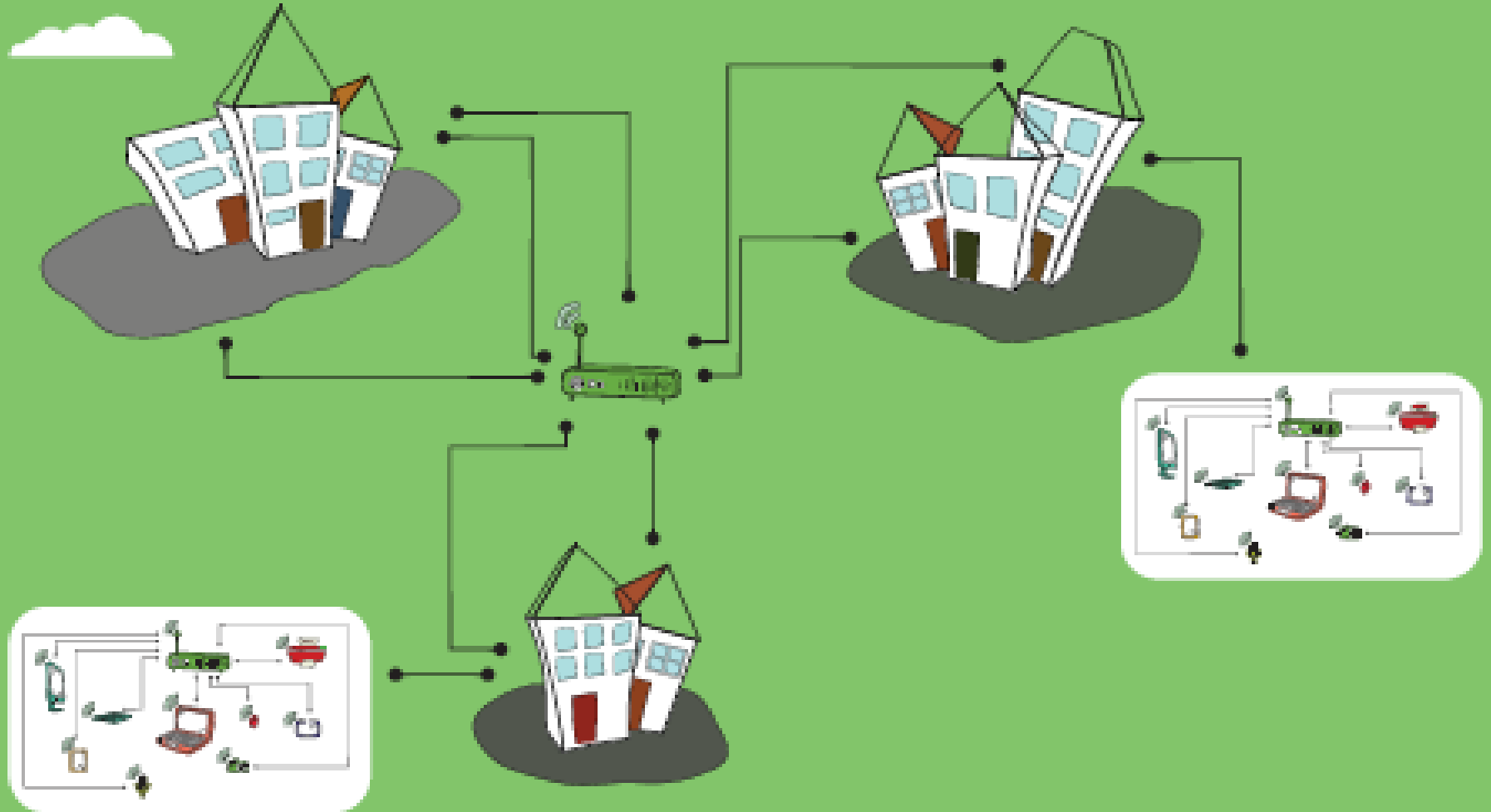


YEREL ALAN AĞI

- Birbirine yakın mesafedeki; aynı binada veya aynı oda içerisinde bulunan bilgisayarların bağlanmasıyla oluşturulan ağlardır.

Modem

METROPOL ALAN AĞI



METROPOL ALAN AĞI

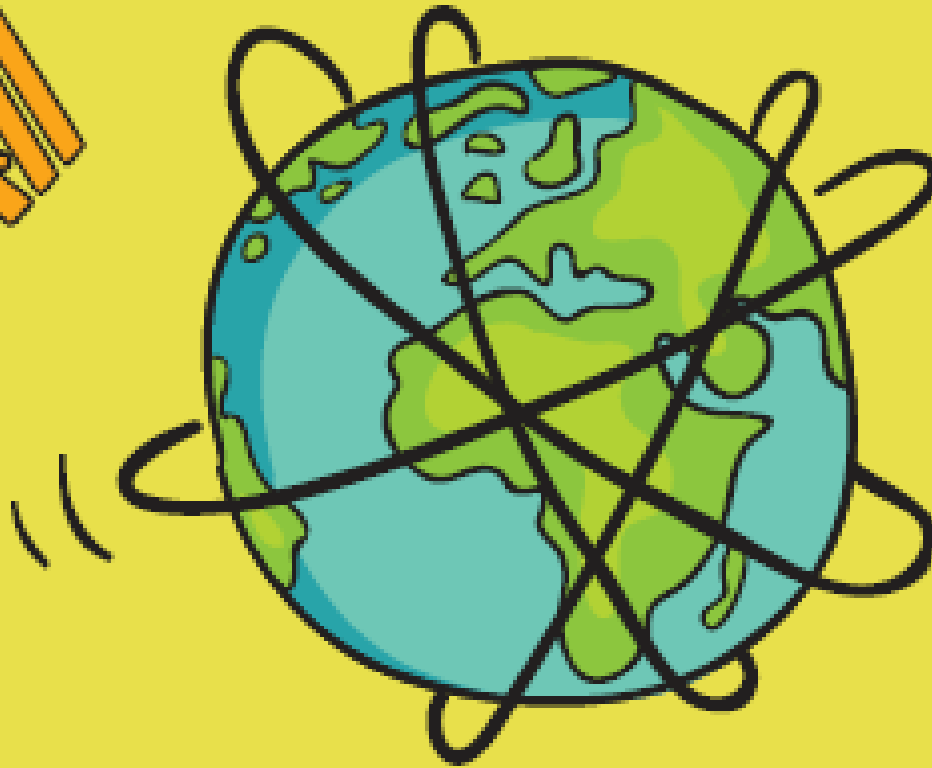
- Bir şehir ya da geniş bir mekanda bulunan Yerel Alan Ağlarının birbirine bağlanmasıyla oluşan ağ türüdür.

Modem

GENİŞ ALAN AĞI



http://



.com

www.

GENİŞ ALAN AĞI

- Birbirine çok uzak mesafedeki bilgisayar veya ağların bağlanmasıyla oluşan ağ türüdür.

Modem